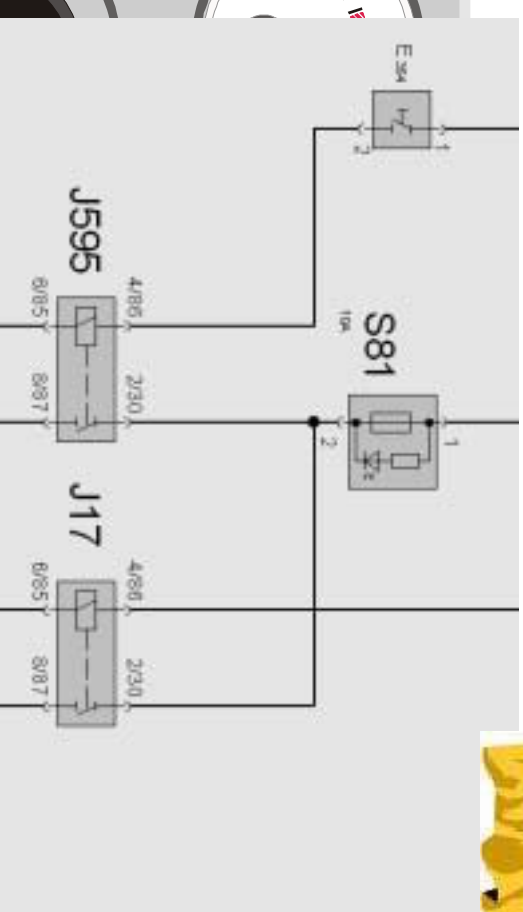
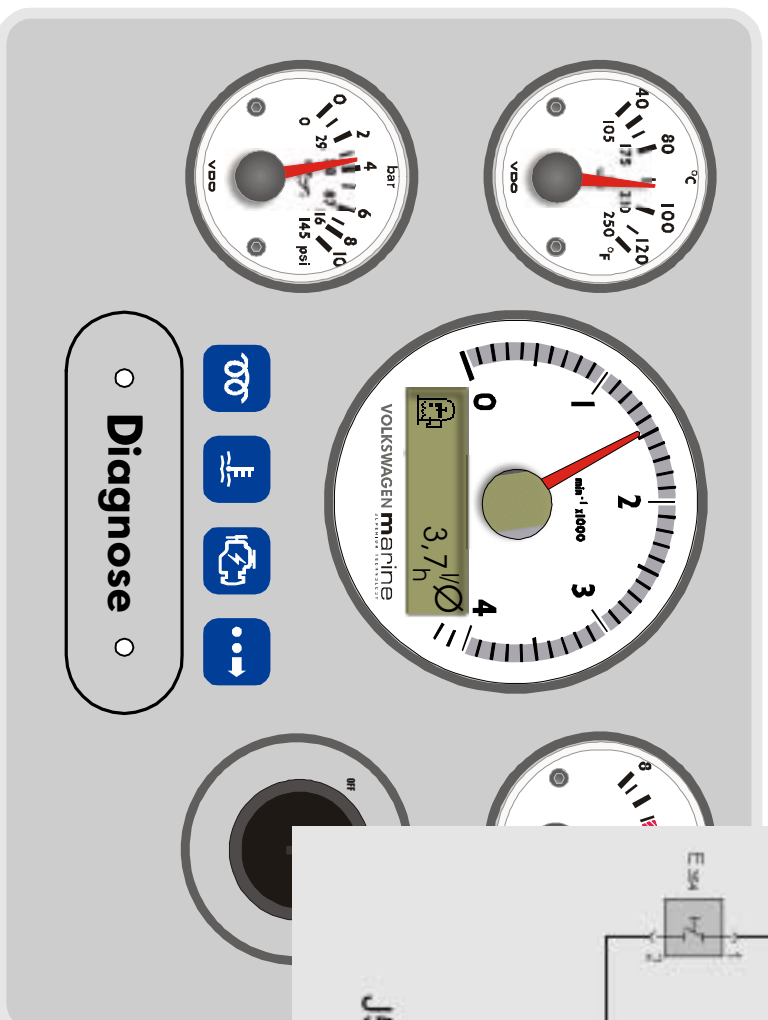
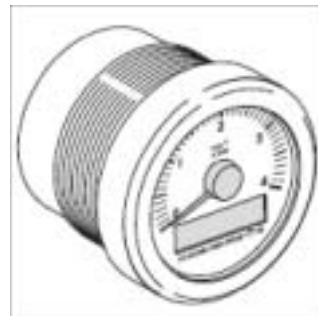
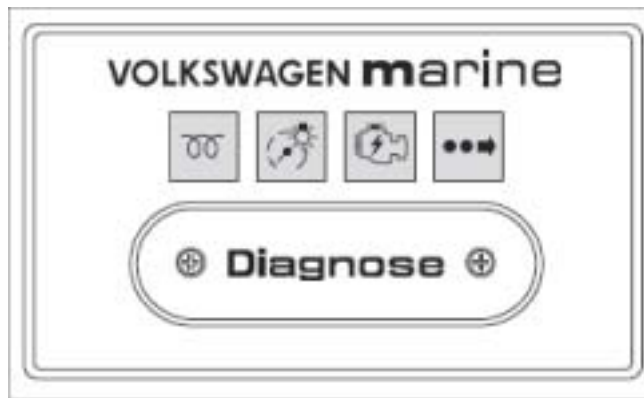
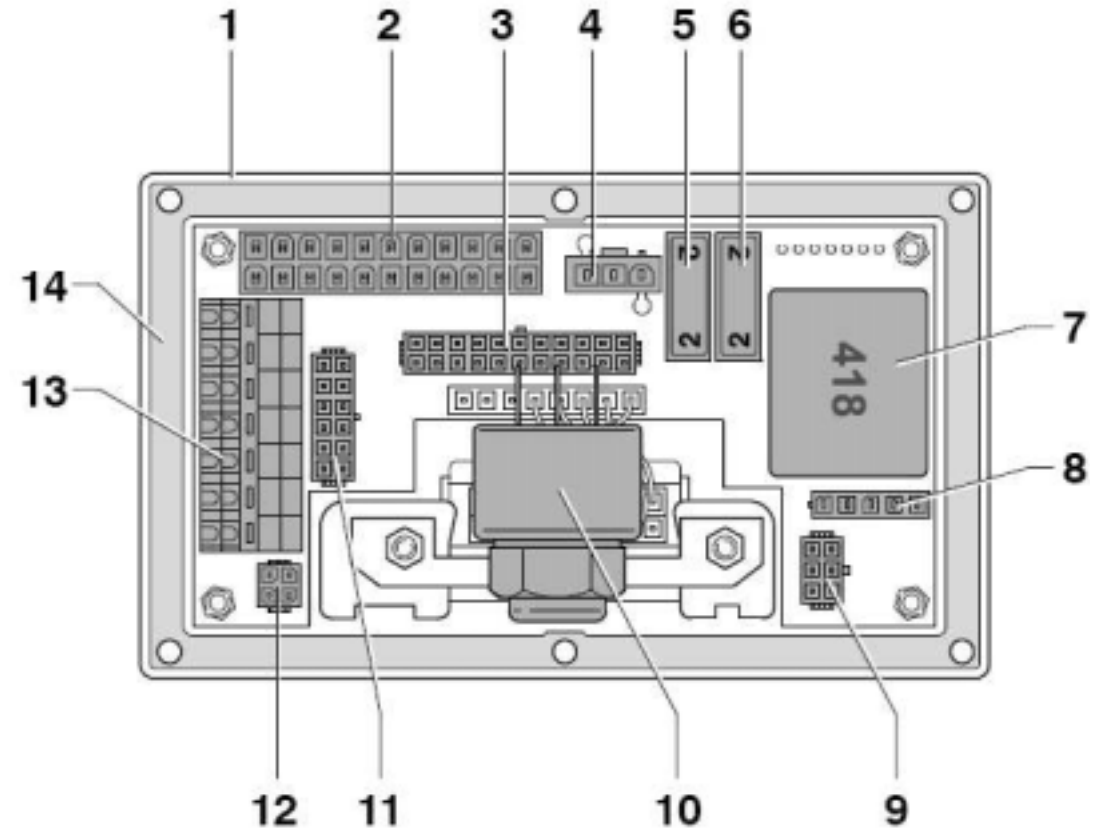
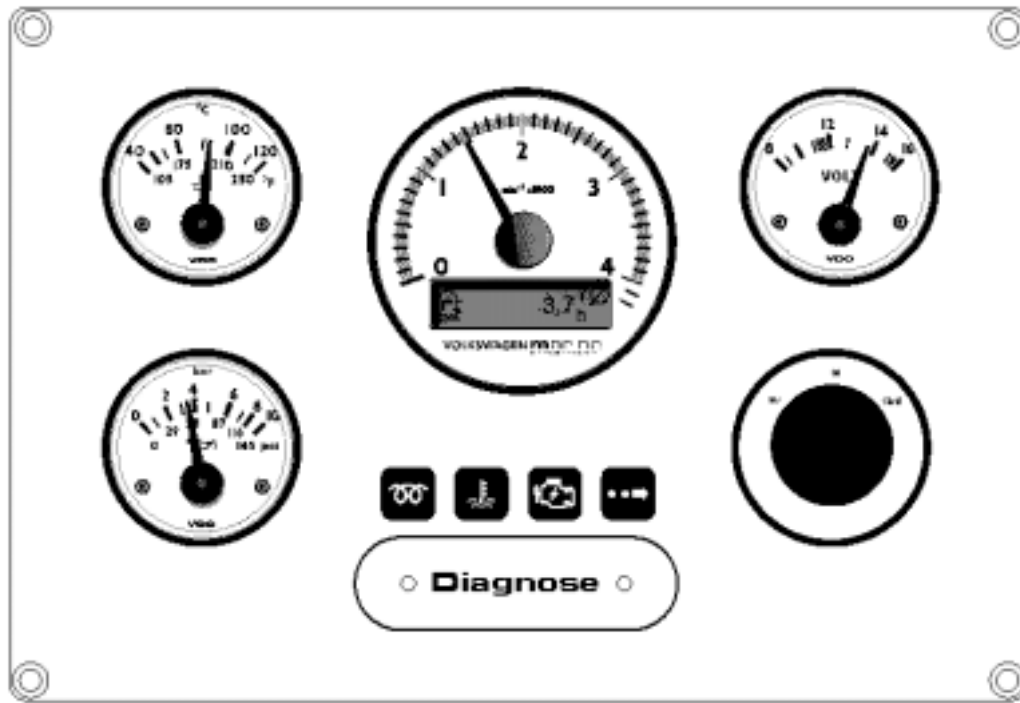


# Bootsmotoren von Volkswagen Marine

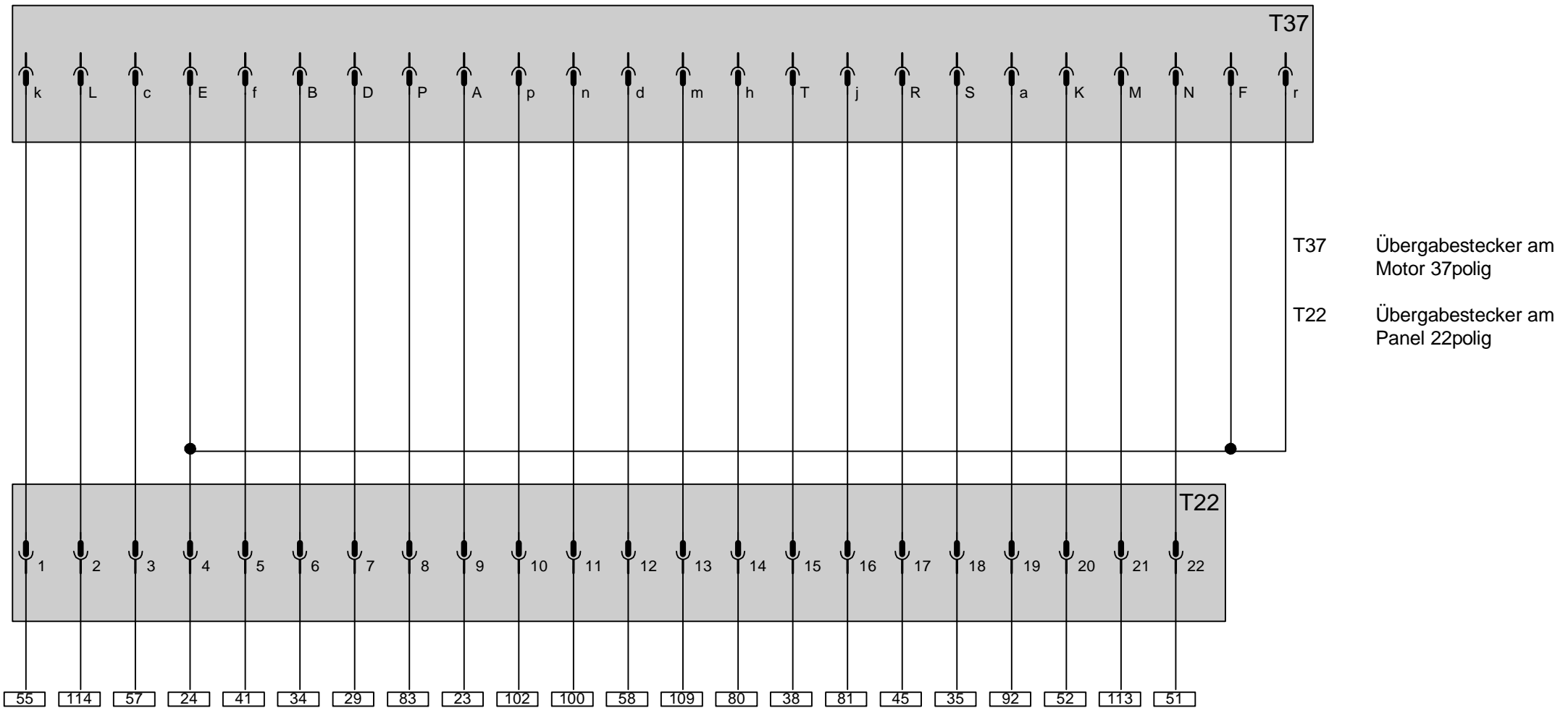


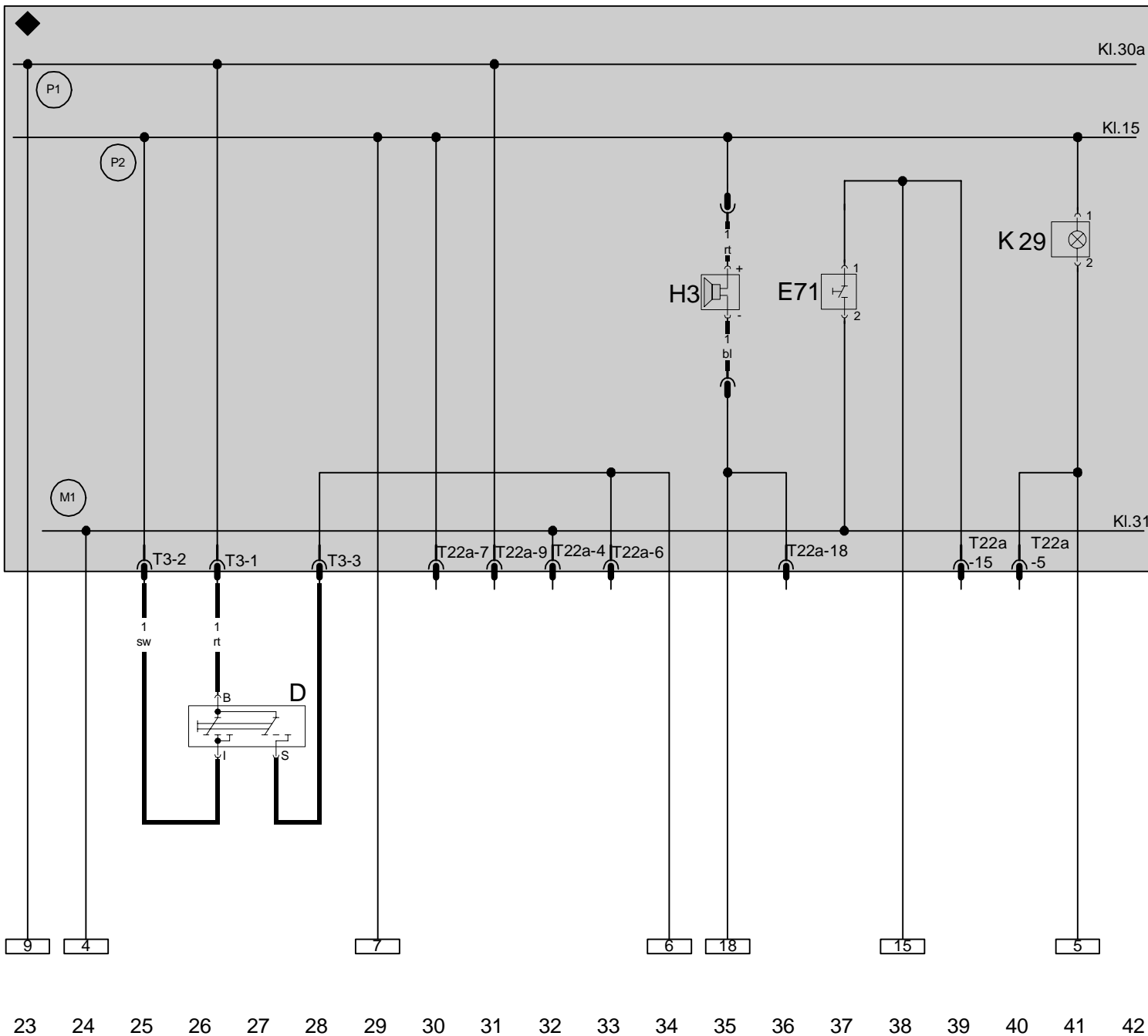
Hauptpanel / Individual Instrumentierung  
sowie Flybridgeinstrumente



- 1 - Platine bzw. Minipanel
- 2 - Anschluss T22 von Zentralelektrik
- 3 - Anschluss T22a zur Flybridge
- 4 - Anschluss T3 zum Zündschloss
- 5 - Sicherung S2 - 2 Amp. Kl.30
- 6 - Sicherung S1 - 2 Amp. Kl. 15
- 7 - Steuergerät Instrumentenbeleuchtung
- 8 - Anschluss T5 für Öldruckanzeige
- 9 - Anschluss T6 für Wassertemp.-anzeige
- 10 - Summer
- 11 - Anschluss T12 für Drehzahlmesser
- 12 - Anschluss T4 - für Voltmeter
- 13 - Anschlussleites X14 - Klemmleiste
- 14 - Dichtung (nur bei Minipanel)

Abbildungen können von dem realen Bauteil abweichen



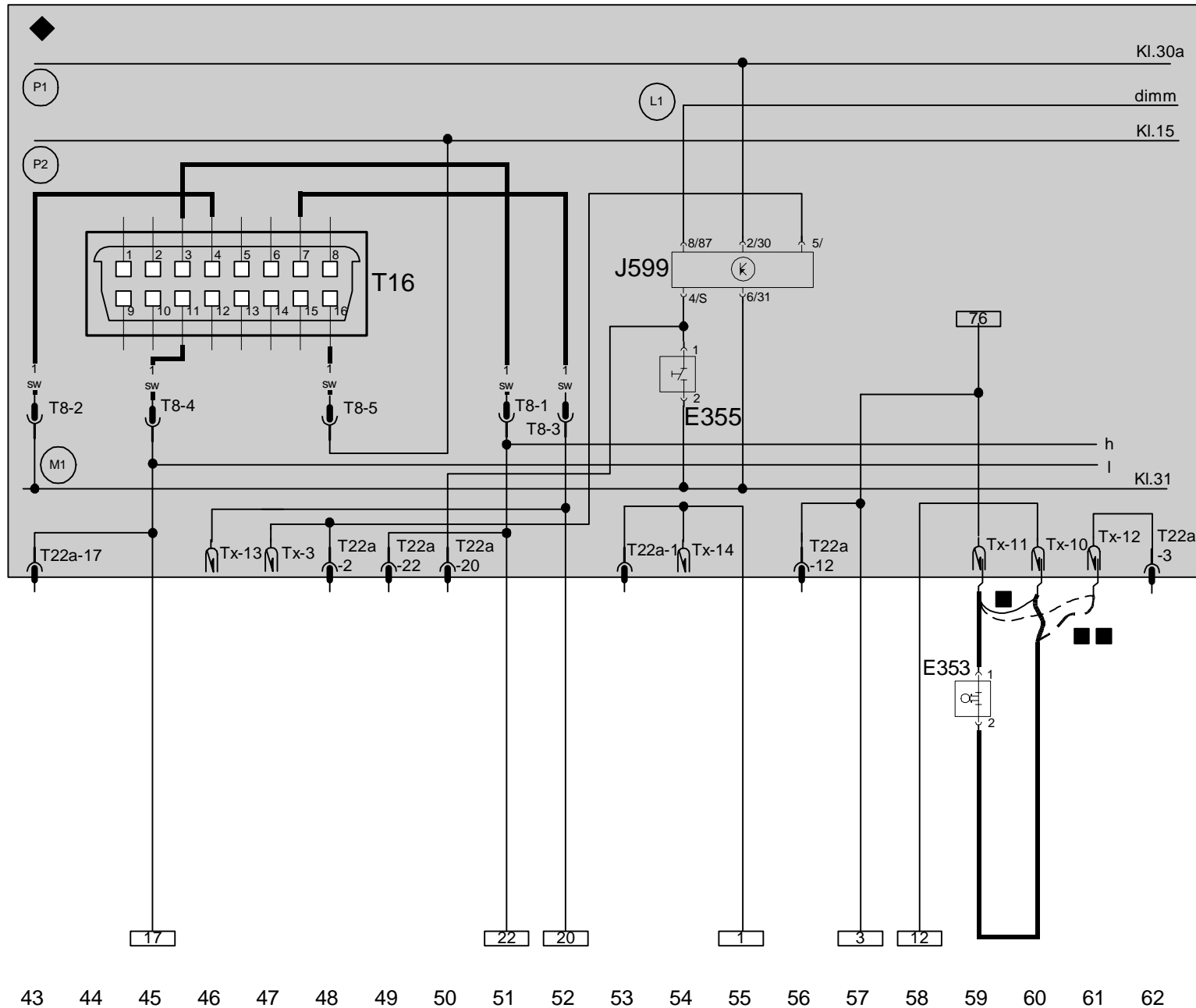


- D Zündschloss
- H3 Summer
- E71 Quittierungstaste (Alarm)
- K29 Systemlampe
  
- T22a 22poliger Stecker für Flybridgeanschluss
- T3 3poliger Stecker für Zündschloss

- (M1) = Masse (KL.31) im Panel
- (P1) = Kl.30 (Dauerplus) im Panel
- (P2) = Kl.15 (geschalt. Plus) im Panel

◆ = Platine des Panels

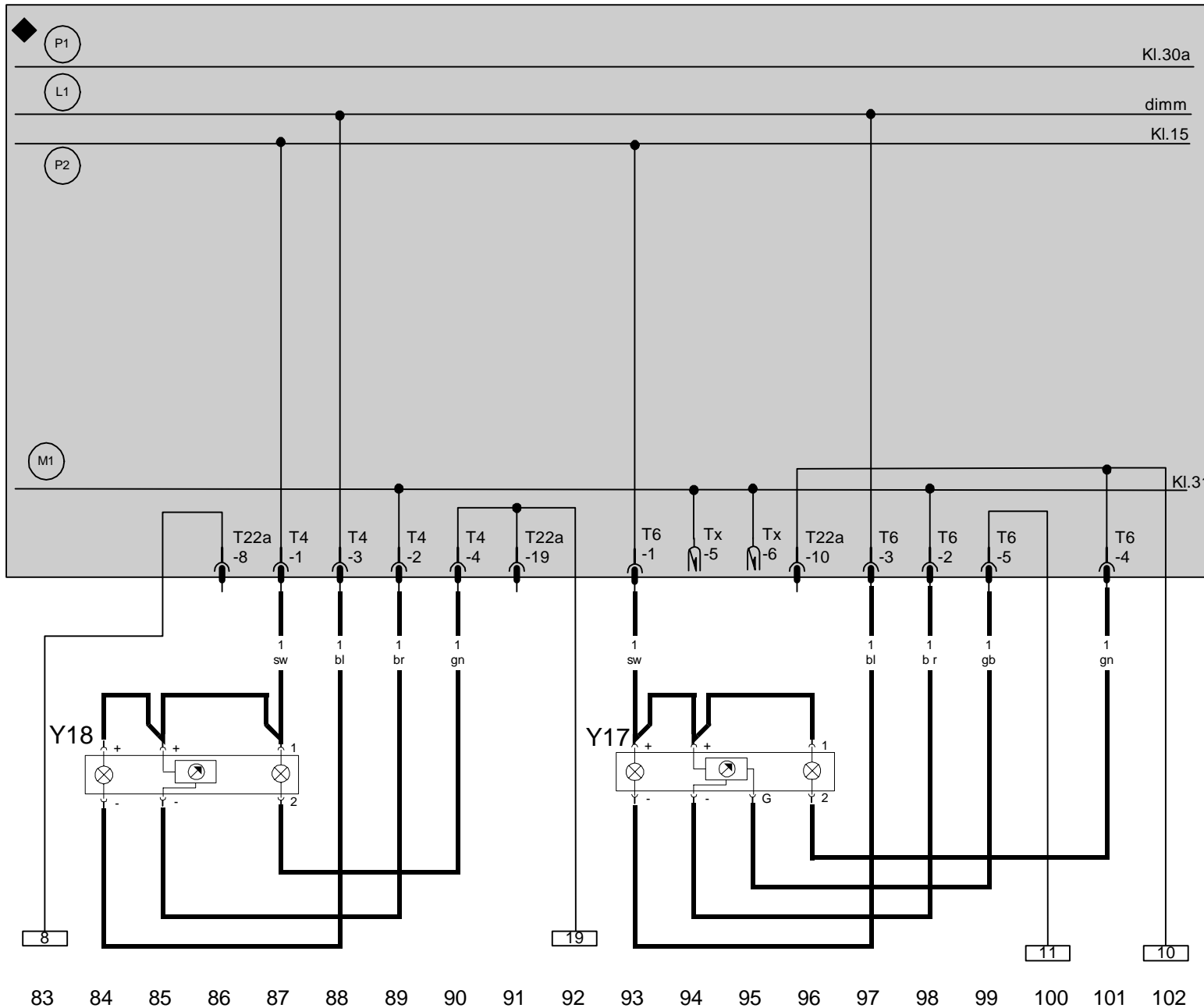
- |              |             |
|--------------|-------------|
| rt = rot     | bl = blau   |
| sw = schwarz | gb = gelb   |
| gn = grün    | ws = weiss  |
| vi = violett | gr = grau   |
| br = braun   | or = orange |



- T16 Diagnosebuchse
- J599 Dimmerrelais
- E355 Taste für Dimmer
- E353 Neutralstellungs-  
schalter im Fahrhebel
- T22a 22poliger Stecker für  
Flybridgeanschluss
- T8 8poliger Stecker  
für Diagnosebuchse
- Tx Klemmleiste 14polig
- h, l CAN BUS auf Platine

- ⬠ = Masse (KL.31) im Panel
- ⊙ = KI.30 (Dauerplus) im Panel
- ⊙ = KI.15 (geschalt. Plus) im Panel
- ⊙ = Minus für Beleuchtung
- ◆ = Platine des Panels
- = Brücke wenn kein E353
- ■ = Tx-12 statt Tx-10 wenn  
Flybridge angeschlossen
- rt = rot                      bl = blau
- sw = schwarz                gb = gelb
- gn = grün                    ws = weiss
- vi = violett                 gr = grau
- br = braun                   or = orange

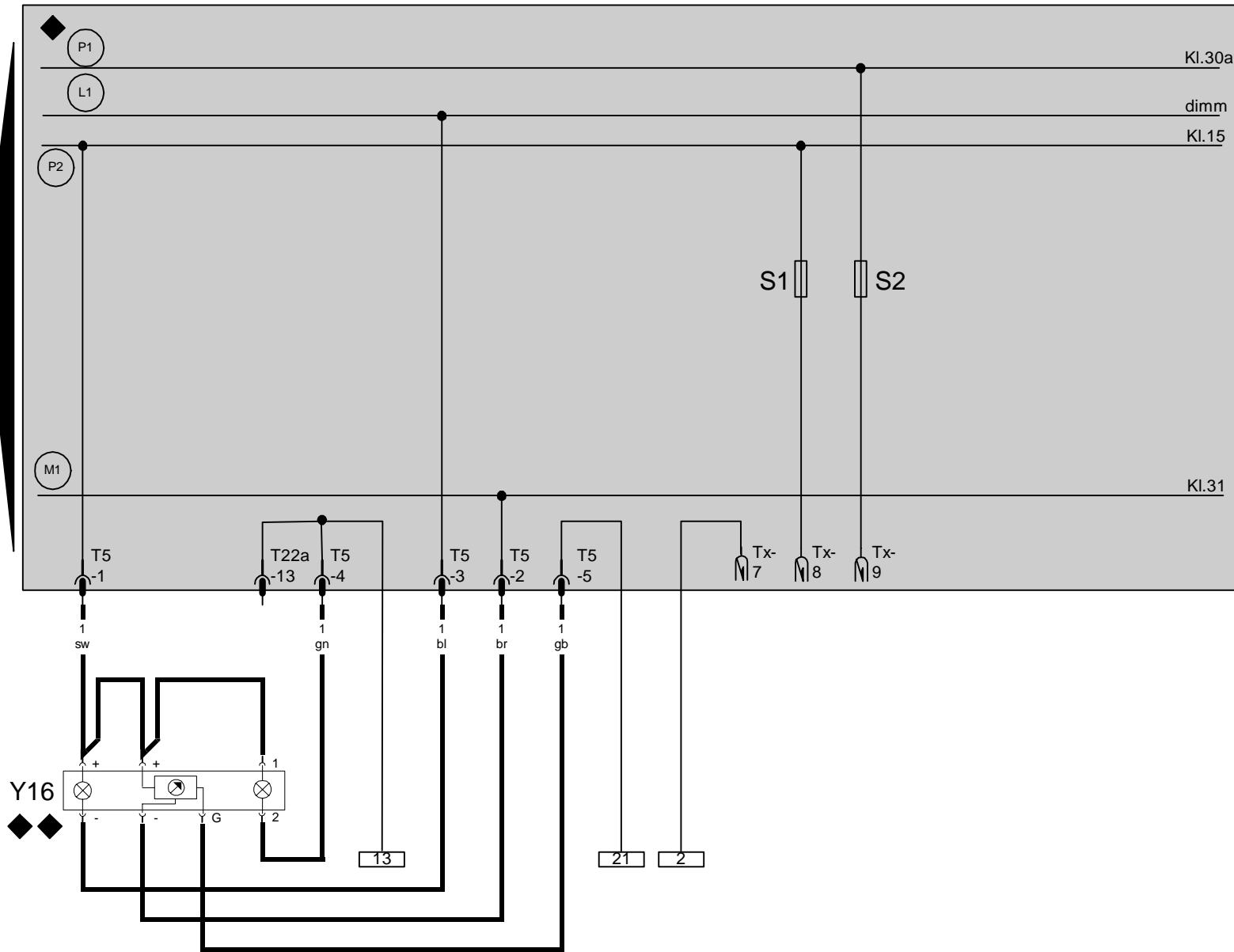




- T22a 22poliger Stecker für Flybridgeanschluss
- T4 4poliger Stecker für Voltmeter
- T6 4poliger Stecker für Kühlwassertemp.
- Tx Klemmleiste 14polig
- Y17 Kühlwassertemp.-anz. Voltmeter
- Y18 Voltmeter

- ⊖ (M1) = Masse (KL.31) im Panel
- ⊕ (P1) = Kl.30 (Dauerplus) im Panel
- ⊕ (P2) = Kl.15 (geschalt. Plus) im Panel
- ⊖ (L1) = Minus für Beleuchtung
- ◆ = Platine des Panels

- |              |             |
|--------------|-------------|
| rt = rot     | bl = blau   |
| sw = schwarz | gb = gelb   |
| gn = grün    | ws = weiss  |
| vi = violett | gr = grau   |
| br = braun   | or = orange |



- T22a 22poliger Stecker für Flybridgeanschluss
- T5 5poliger Stecker für Öldruckanzeige
- Tx Klemmleiste 14polig
- Y16 Öldruckanzeige bzw. Trimmanzeige

⊖ = Masse (KL.31) im Panel

⊕ = Kl.30 (Dauerplus) im Panel

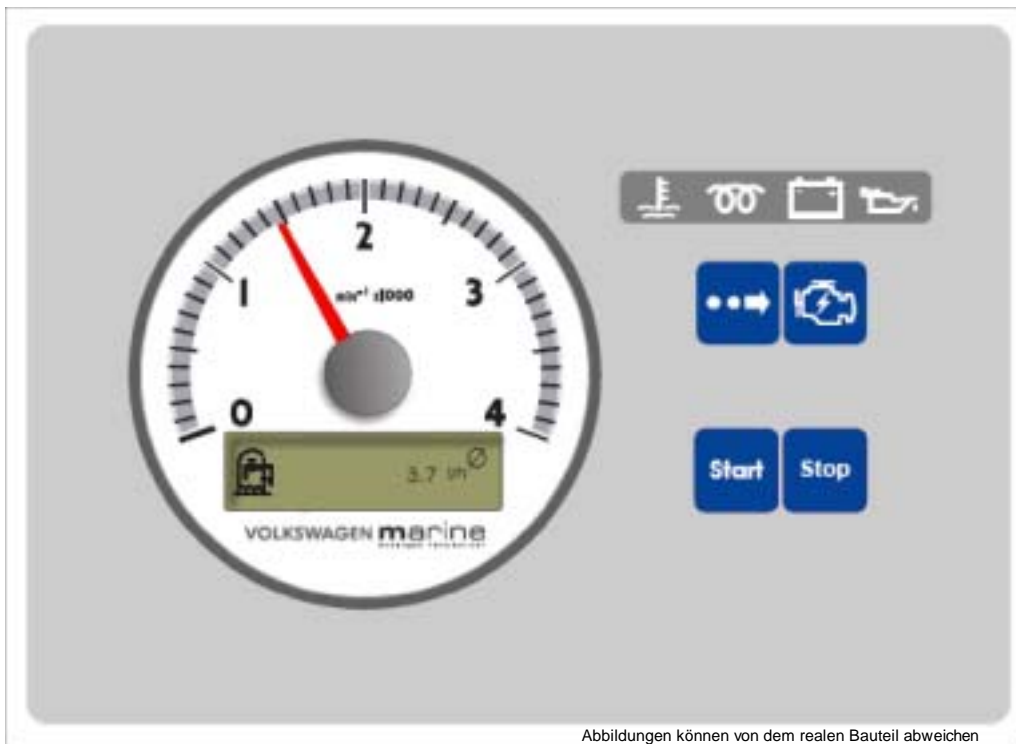
⊕ = Kl.15 (geschalt. Plus) im Panel

⊖ = Minus für Beleuchtung

◆ = Platine des Panels

◆◆ = 4 und 5 Zyl. optionale Öldruckanzeige  
6 Zyl. opt. Trimmanzeige

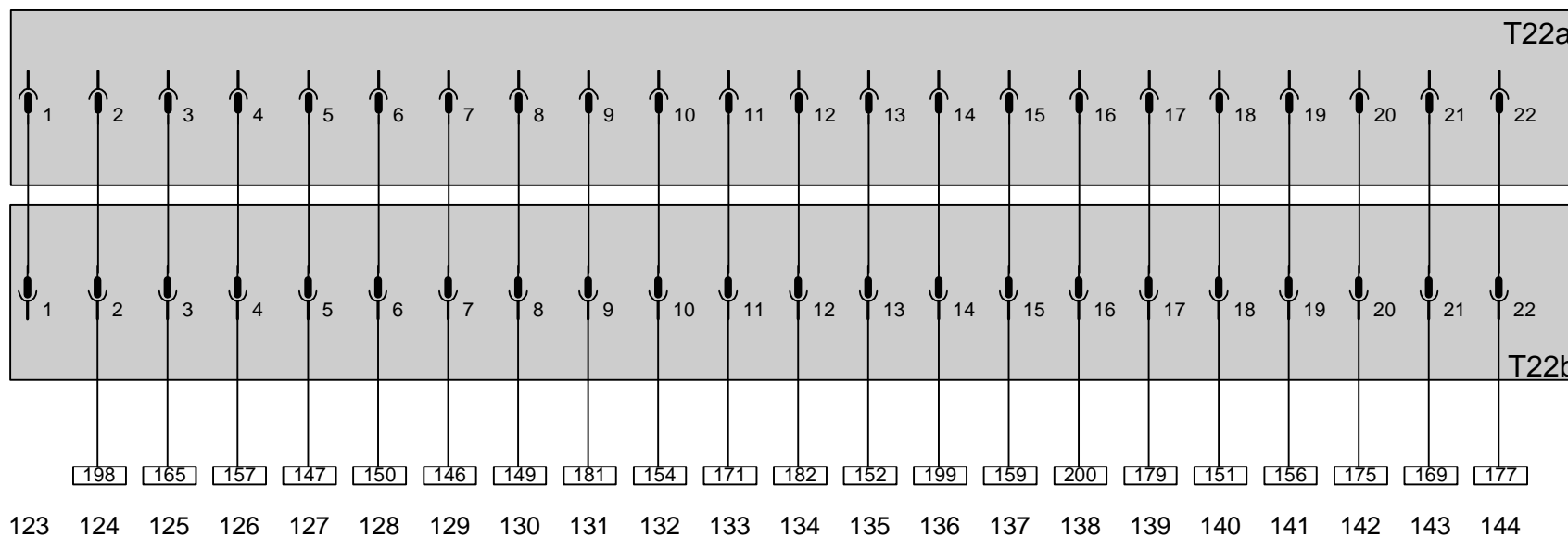
rt = rot	bl = blau
sw = schwarz	gb = gelb
gn = grün	ws = weiss
vi = violett	gr = grau
br = braun	or = orange

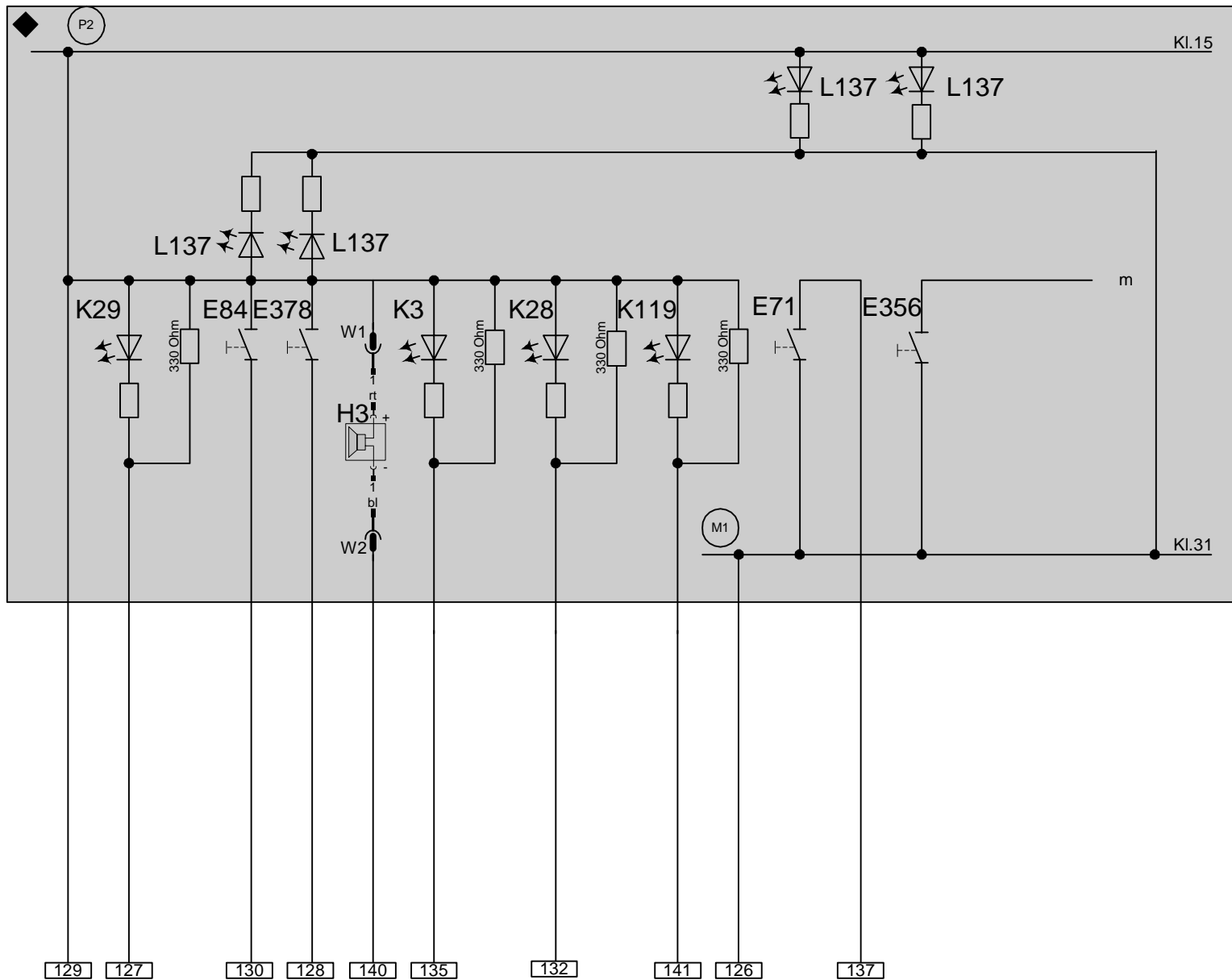


Abbildungen können von dem realen Bauteil abweichen

T22a Übergabestecker 22polig am Hauptpanel / Indiv. Instr.

T22b Übergabestecker 22polig am Flybridgepanel





- K29 Systemlampe
- E84 Stopptaste
- E378 Starttaste
- H3 Summer
- K3 Kontrollleuchte Öldr.
- K28 Kontroll. Kühlw.-temp.
- K119 Ladekontrollleuchte
- E71 Quittierungstaste
- E356 Taste für MFA
- L137 Beleuchtung der Taster

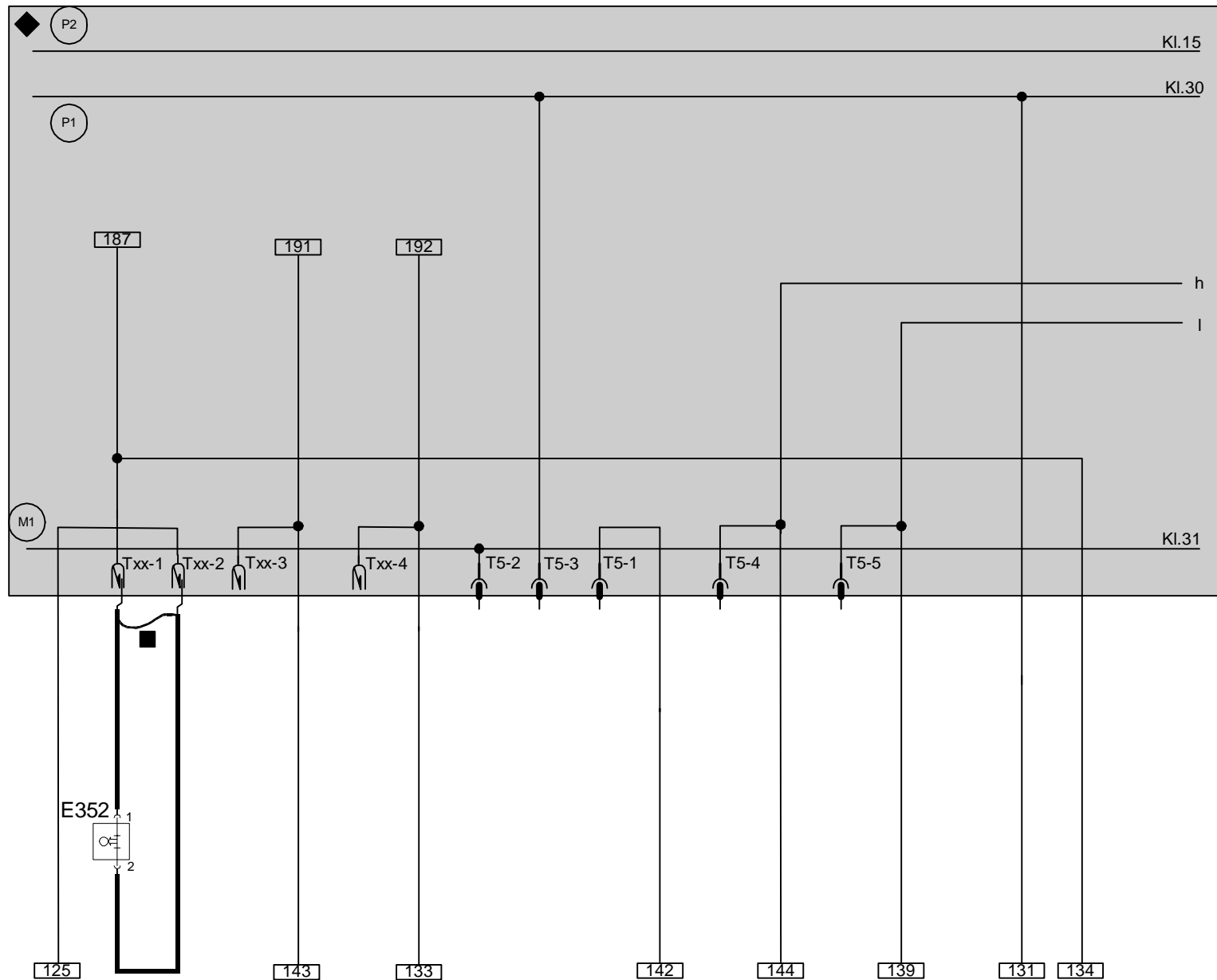
- (M1) = Masse (KL.31) im Panel
- (P2) = Kl.15 (geschalt. Plus) im Panel

m = Tastensignal MFA

◆ = Platine des Panels

- rt = rot
- sw = schwarz
- gn = grün
- vi = violett
- br = braun
- bl = blau
- gb = gelb
- ws = weiss
- gr = grau
- or = orange

145 146 147 148 149 150 151 152 153 154 155 156 157 158 159 160 161 162 162 163 164

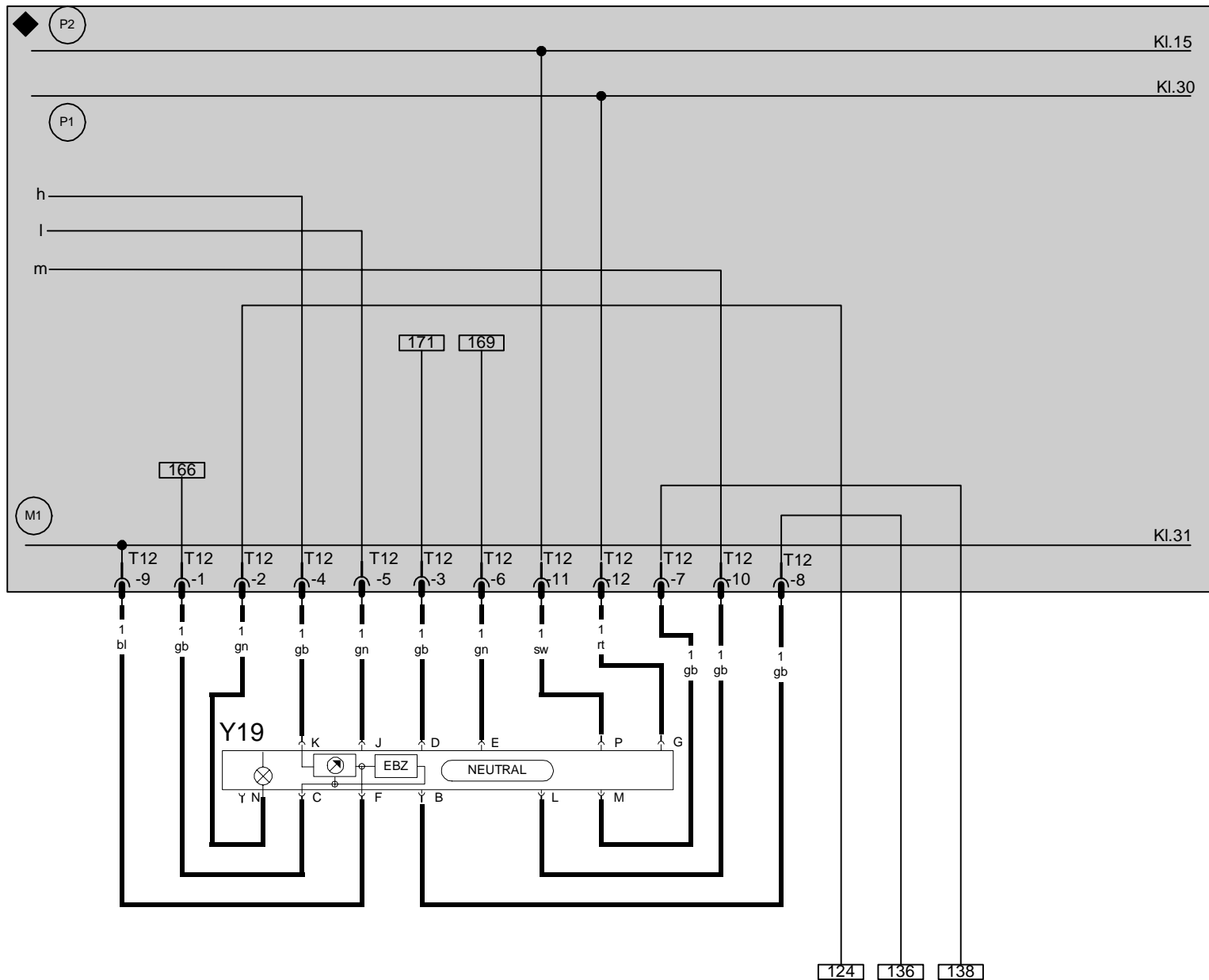


- E352 Neutralschalter am Fahrhebel
- T5 5poliger Stecker auf Panel
- Txx 4polige Klemmleiste
- h,l CAN Bus im Panel

- (M1) = Masse (KL.31) im Panel
- (P2) = Kl.15 (geschalt. Plus) im Panel
- (P1) = Kl.30 (Plus) im Panel
- ◆ = Platine des Panels
- = Brücke wenn kein Neutralschalter

- |              |             |
|--------------|-------------|
| rt = rot     | bl = blau   |
| sw = schwarz | gb = gelb   |
| gn = grün    | ws = weiss  |
| vi = violett | gr = grau   |
| br = braun   | or = orange |

165 166 167 168 169 170 171 172 173 174 175 176 177 178 179 180 181 182 183 184



Y19 Drehzahlmesser mit MFA

h,l CAN Bus im Panel

m Leitung MFA Taste

(M1) = Masse (KL.31) im Panel

(P2) = Kl.15 (geschalt. Plus) im Panel

(P1) = Kl.30 (Plus) im Panel

◆ = Platine des Panels

rt = rot	bl = blau
sw = schwarz	gb = gelb
gn = grün	ws = weiss
vi = violett	gr = grau
br = braun	or = orange